

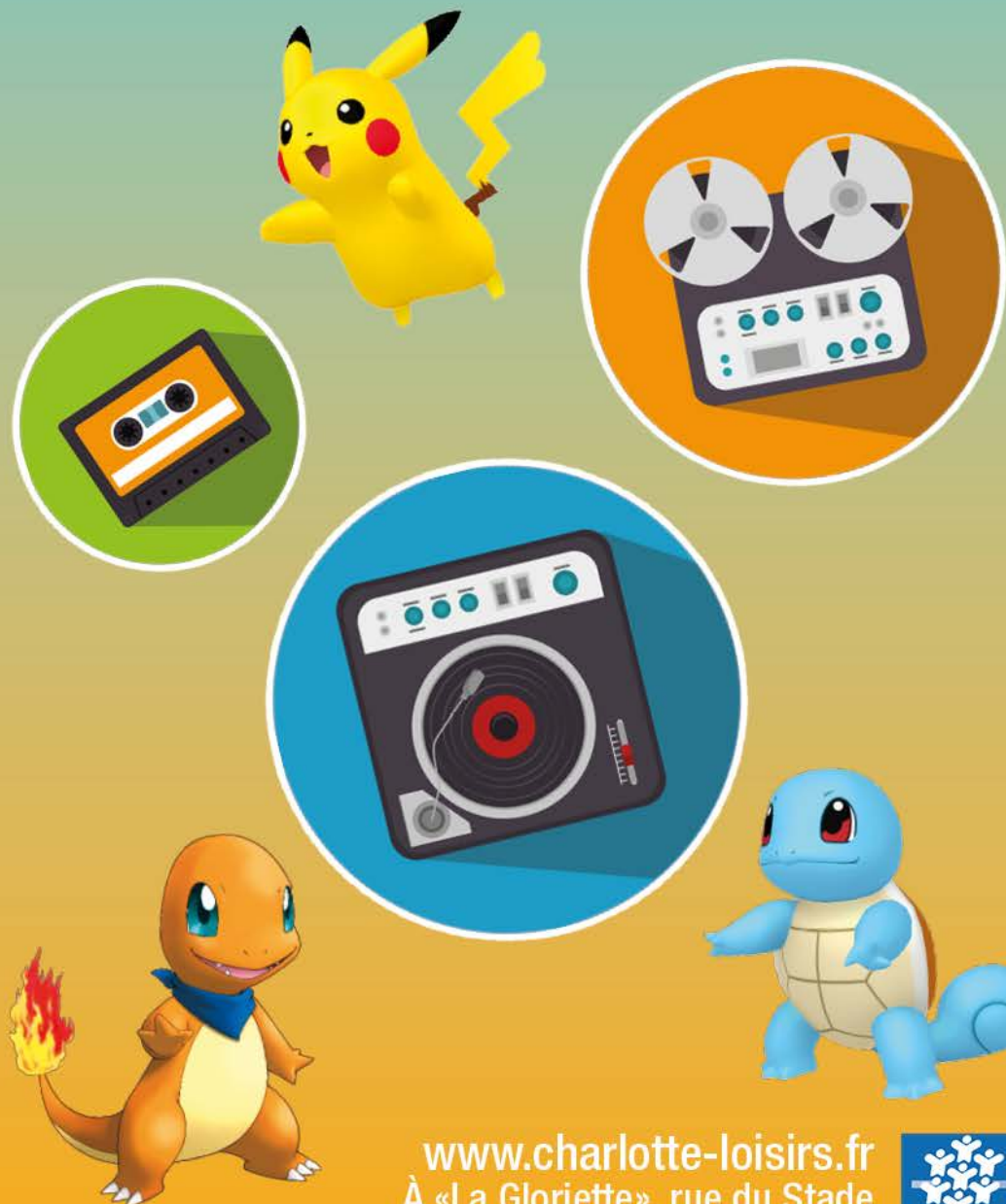
# Les Arts

## Avec les Pokémon

*Cette année, les enfants partent à la découverte des différentes formes d'Art, accompagnés par leurs amis les Pokémon !*


### Au programme :

- Temps forts : la journée des enfants
- Grand jeu : Le meilleur dresseur, attrape le Pokémon légendaire
- Ateliers créatifs : BD, Pixel-Art, récup'etc.
- Atelier d'expression : notre émission radio
- Atelier scientifique, atelier culinaire...





## MATERNELLE / Planning des mercredis : du 11 mai au 6 juillet 2022

	11/05	18/05	25/05	1/06	8/06
MATIN	<b>Atelier créatif</b> Mini-radio <i>À partir d'un rouleau et de papier cartonné</i>	<b>Atelier culinaire</b> Les meilleurs pâtissiers <i>Suivez la recette !</i>	<b>Atelier créatif</b> Accessoires <i>Pour faire des photos</i>	<b>Atelier créatif</b> Nos souvenirs <i>Mini-appareil photo et sa pellicule</i>	<b>Atelier créatif</b> Dans ma bulle <i>Autoportrait façon BD</i>
APRÈS-MIDI	<b>Jeu sportif</b> La bonne fréquence <i>Parcours chronométré en équipe</i>	<b>Atelier créatif</b> Journaliste en herbe <i>Micro en récup'</i>	<b>Jeu collectif</b> Flash mimes <i>Postures en musique</i>	<b>Jeu collectif</b> Rallye-photos	<b>Jeux collectifs</b> Schtroumpf qui peut ! + Par toutatis ! <i>Jeux inspirés par de célèbres bandes-dessinées</i>
	15/06	22/06	29/06	6/07	
MATIN	<b>Ateliers créatifs</b> Notre mini-jeu Pokémon <i>Avec du papier cartonné et bâton de bois</i>	<b>Jeu collectif</b> Cheval de Troie <i>Jeu d'opposition avec un cerceau et des balles</i>	<b>GRAND JEU</b> <u>Le meilleur dresseur</u> <i>Olympiades pour récupérer des baies, des Pokéballs et des indices sur le Pokémon légendaire !</i> <u>Attrape le Pokémon légendaire !</u> <i>Épreuves de rapidité, d'agilité et de lancer, jeux de hasard et de mémoire...</i>	<b>TEMPS FORT</b>  <b>La journée des enfants</b>	
APRÈS-MIDI	<b>Jeu collectif</b> Le parcours de Mario & Luigi <i>Avec des obstacles et des objets à récupérer</i>	<b>Atelier créatif</b> Le téléphone fixe <i>En récup'</i>			

**SIESTE : pour les petites sections de maternelle en priorité**

Planning non contractuel ; les horaires et l'organisation des activités sont susceptibles d'être modifiés en fonction des conditions météorologiques ou logistiques



## ÉLÉMENTAIRE / Planning des mercredis : du 11 mai au 6 juillet 2022

	11/05	18/05	25/05	1/06	8/06
MATIN	<b>Atelier d'expression</b> Notre émission radio <i>Interview de la star du jour, météo, moment humoristique, flash info etc.</i>	<b>Jeu collectif</b> Quizz TV <i>Temps sur les écrans etc.</i> <b>Atelier créatif</b> TV marionnette Castelet en carton	<b>Ateliers créatifs</b> Accessoires <i>Pour faire des photos</i> + Photos de l'accueil	<b>Jeu collectif</b> A B C photos <i>En équipe, prendre des photos des objets en fonction de la 1<sup>ère</sup> lettre</i>	<b>Atelier créatif</b> La BD de l'accueil <i>Scénario, personnages, bulles d'expression...</i> + <b>Sélection de la BD du jour</b>
APRÈS-MIDI	<b>Jeux collectifs</b> Jeux de radio <i>Ni oui/ni non, devinez le chiffre de la cagnotte, buzzer et blind-test musical</i>	<b>Jeu collectif</b> Jeux TV « Vendredi tout est permis » revisités	<b>Jeu collectif</b> Chasse à la photo <i>Objets à trouver et photographier le plus vite possible, en relais</i>	<b>Atelier créatif</b> Appareil photo En récup'	<b>Jeu collectif</b> Devinez qui c'est ? <i>Time's Up revisité avec des personnages de BD</i>
	15/06	22/06	29/06	6/07	
MATIN	<b>Atelier créatif</b> Minecraft <i>Dessins en Pixel-Art ou formes géométriques à assembler</i>	<b>Jeu collectif</b> Le vocabulaire informatique Jeu d'association en relais	<b>GRAND JEU</b> <u>Le meilleur dresseur</u> <i>Olympiades pour récupérer des baies, des Pokéballs et des indices sur le Pokémon légendaire !</i> <u>Attrape le Pokémon légendaire !</u> <i>Épreuves de rapidité, d'agilité et de lancer, jeux de hasard et de mémoire...</i>	<b>TEMPS FORT</b>  <b>La journée des enfants</b>	
APRÈS-MIDI	<b>Jeu collectif</b> Just Dance <i>Chorégraphies projetées sur vidéoprojecteur</i>	<b>Atelier créatif</b> Nan mais allô ? Téléphone en récup' <b>Atelier scientifique</b> Communiquer à l'aide de gobelets reliés par un fil			



**SIESTE : pour les petites sections de maternelle en priorité**

Planning non contractuel ; les horaires et l'organisation des activités sont susceptibles d'être modifiés en fonction des conditions météorologiques ou logistiques